

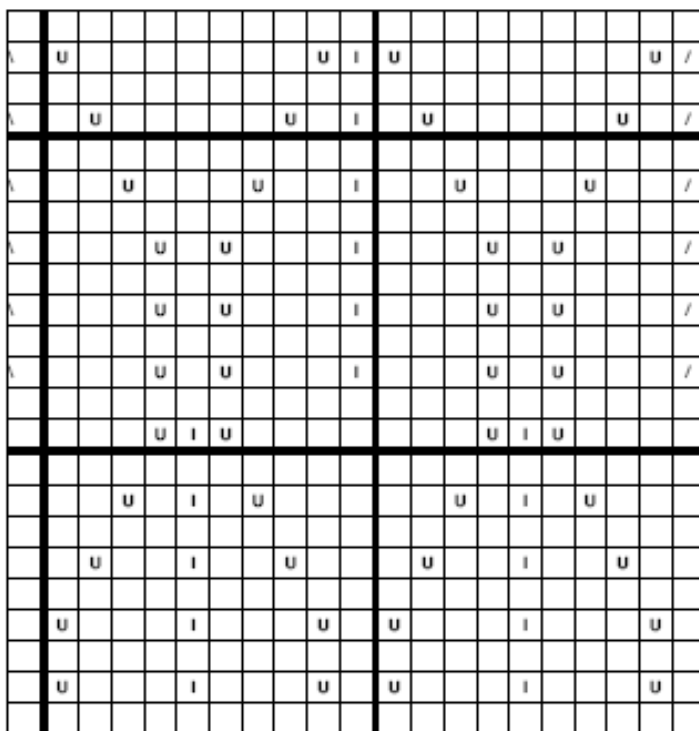
# Rettelser til Strikk – En reise til indre ro

## En favoritt s. 8

Feil i oppgitt maskeantall, riktig maskeantall skal være: 362 (382) 402 (424) m. Dermed begynner du for- og bakstykket slik: 2 vr; 2 r. Fortsett emd \* 3 vr; 2 r \* som i følge mønsteret. Vær obs på at du dermed vil få 2 m mindre enn for det oppgitte maskeantallet for resten av bolen. Du vil også få 1 m mindre på for- og bakstykket når du deler arb. Når du skal felle til hals felles de midterste 49 (51) 53 (56) m på bakstykket og de midterste 31 (33) 35 (37) m på forstykket.

## Solnedgang s. 49

Feil i diagram 1, riktig diagram skal være:



	= Rett på retten, vrang på vrangen
u	= 1 kast på p
/	= Strikk 2 m r sammen (kun i enden av for/bakstykket)
\	= Strikk 2 m vridd r sammen (kun i enden av for/bakstykket)
i	= Løft 1 m løst av p, strikk 2 m r sammen og trekk den løse m over

Feil i hullborden, riktig hullbord skal være:

- 1 p: R fra retten, vr fra vrangen
- 2 p: R fra vrangen eller vr fra retten
- 3 p: \* Strikk 2 m vridd r sm, 1 kast. \* Gjenta fra \* -- \* ut p.
4. p: 2. p

Vær oppmerksom på følgende for for- og bakstykket:

Når det felles til går ikke maskeantallet opp for diagrammet på skulderen. Følg derfor med slik at du ikke får for få eller for mange masker og at du ikke står igjen med et kast som ytterste maske etter å ha satt m over på hjelpe-p.

## Sommerdrakt s. 62

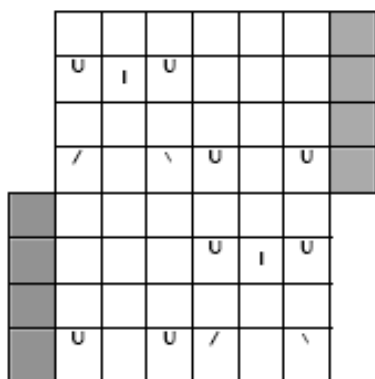
Feil i oppgitt hel lengde, riktig hel lengde skal være:  
46 (48) 50 cm

Feil i oppgitt antall oppleggsmasker for bakstykket, riktig antall som skal legges opp er:  
97 (105) 113 m

Feil i oppgitt felling til hals på bakstykket, riktig felling skal være:  
41 (41) 43 m

Feil i oppgitt felling til ermehull på ermet, riktig felling skal være:  
Fell 4 m i hver side av ermet. Deretter felles det i hver side på hver 2. p slik: 2 m x 2, 1 m x 9, på hver 4. p slik: 1 m x 4 (5)  
6. Fell så 2 m i hver side 1 gang og 3 m i hver side på hver p 2 ganger.

NB: Ermene kan være enklere å strikke frem og tilbake enn på rundpinner. Gjør da som følger: Legg opp 44 (44) 50 m (inkl. 1 kant-m i hver side). Strikk ellers som oppgitt i oppskriften, men følg diagrammet under. (Diagrammet går opp i 6 m + 1 m, de grå m skal bare strikkes i beg/slutten av p).



	= Rett på retten, vrang på vrangen
	= 1 kast på p
	= Strikk 2 m r sammen
	= Strikk 2 m vridd r sammen
	= Løft 1 m løst av p, strikk 2 m r sammen og trekk den løse m over

## Sommerkjole s. 68

Feil i oppskriftsteksten i 9. linje på s. 69. Teksten: "(se side 50)" skal strykes.

## Herregenser i "hullbragdmønster" s. 77

Feil i oppgitt garnmengde, riktig garnmengde skal være:

Faerytale:

350 (350) 400 (450) g sort nr. 719 = farge A

Tynn Alpakka:

50 g sort nr. 109 til alle størrelser = farge B

50 g koksgrå nr. 110 til alle størrelser = farge C

50 g mellomgrå nr. 113 til alle størrelser = farge D

Mirasol:

500 (500) 550 (550) g koksgrå nr. 2007 = farge E

50 g mellomgrå nr. 2008 til alle størrelser = farge f

## Rullesteiner – Elegant skjerf med hullbragdmønster s. 80

Feil i oppgitt maskeantall, riktig maskeantall skal være:  
Legg opp 246 m, diagrammet går opp i 8 m + 6 m.

## Tøff kåpe s. 82

Her er diagrammene byttet om. Diagram I er Diagram II og Diagram II er Diagram I.